



BOUGER

MAISON SPORT SANTE

RAPPORT DES ACTIVITES : 2022

SOMMAIRE

- Introduction
- Rapport Moral
- Les actions
- Les perspectives
- L'emploi
- Nos comptes
- Le conseil
d'administration

INTRODUCTION

- Bouger : Notre objectif
- Bouger en Développement
- Reconnaissance Maison Sport Santé
- Remerciement

BOUGER POUR S'EN SORTIR

Nous avons :

+ DE 15 PROGRAMMES

+ DE 1 500 PERSONNES A L'ANNEE

Nos objectifs : Rendre accessible l'activité physique pour tous !

Ecosystème sportif : Un fort réseau partenarial / Des subventions liées à la Politique de la Ville et la Santé !

Bouger a un fonctionnement social et de santé (tests physiques et motivationnels) !

BOUGER : MONTAUBAN

- Sport santé : Interventions sur des plages horaires définies en fonction de leur situation (matin, soir, petit groupe,...)
- En Mouvement Vers l'emploi : Accompagnement socio-professionnel par les activités physiques
- Stages sportifs avec les enfants (avec les clubs sportifs du territoire) : Durant toutes les vacances scolaires (hors juillet)
- Mouvements d'elles, action travaillée avec le CIDFF, pour les femmes victimes de violences
- Personnes à la retraite
- Rugby santé à 5 : Rubies Montauban
- Active-toi ! : Encadrement pluridisciplinaire (médecin, diététicienne, ...) auprès d'un groupe d'enfant en surpoids, obésité.
- Sport adapté : Nous réalisons plusieurs actions avec des structures accueillants des personnes ayant des problématiques psychiques ainsi qu'un groupe ayant des troubles du spectres autistiques. Nous travaillons également avec l'USHAC.
- Interventions dans des écoles du Grand Montauban (publiques et privées)
- Actions sportives supplémentaires avec des structures partenaires : Mairie de Montauban, ACT, CIDFF, Maison Relais, Les jardins Montalbanais, Mission Locale, Maison d'Arrêt de Montauban, Centre Hospitalier de Montauban (Education Thérapeutique du Patient)
- Découverte du Mur interactif auprès des CLSH. Nous proposons d'aller directement dans les CLSH ou de les accueillir au sein du complexe (groupe de 40 à 50 enfants à chaque fois)
- Actions de sensibilisation en fonction des actions du territoire : journée diabète, marathon, journées partagées, nous avons également présenté notre association départementale lors du tournoi de rugby à 7 au Stade Toulousain avec la Ligue de Rugby (au SEVENS), ...

BOUGER : MOISSAC

- Sport santé : uniquement en journée
- En Mouvement Vers l'emploi : Accompagnement socio-professionnel par les activités physiques
- Stages sportifs avec les enfants (avec les clubs sportifs du territoire) : Uniquement les deux dernières semaines d'août
- Personnes à la retraite
- Sport adapté : Nous réalisons plusieurs actions avec des structures accueillant des personnes ayant des problématiques psychiques ainsi qu'avec l'IME.
- Actions sportives supplémentaires avec des structures partenaires (adultes, famille, ...) : CIDFF, Mission Locale, CCAS de Castelsarrasin, Centre Social de la Française, insertion département.
- L'adiad a une permanence dans nos locaux.
- Actions de sensibilisation en fonction des actions du territoire.

TARN ET GARONNE

1 Intervention
avec le
Département

1 intervention self
défense avec le
CIDFF en Lauzerte

AUTRES TERRITOIRES

Haute-Garonne :

- Maison d'Arrêt de Seysses :
 - Quartier des Femmes
 - Quartier Homme, prévention de la violence
- Espace Social du Grand Ramier : SAS emploi et Orientation vers différents professionnels (Reflet 31, CIDFF 31,...)

Villefranche de Rouergue :

- Stage de 3 semaines de remobilisation socio-professionnelle par les activités physiques

EMPLOI

- Personnes salariées
 - 6 personnes salariées
 - 2 personnes salariées en groupement d'employeurs (Hatch et Sport Santé Handicap 82)
- Personnes en stages
 - 3ième, Lycée, en reconversion professionnelle, licence et master staps, bpjeps, conseiller en insertion,...
- Des personnes diplômées avec de l'expérience :
 - Minimum licence Staps APA
 - Assurer un suivi professionnel en toute sécurité

NOS COMPTES

2022

Comptabilité annuelle :

Budget Annuel en augmentation

Subvention : 90%

Prestation de service : 10%

Des charges importantes :

Salariés

Transports

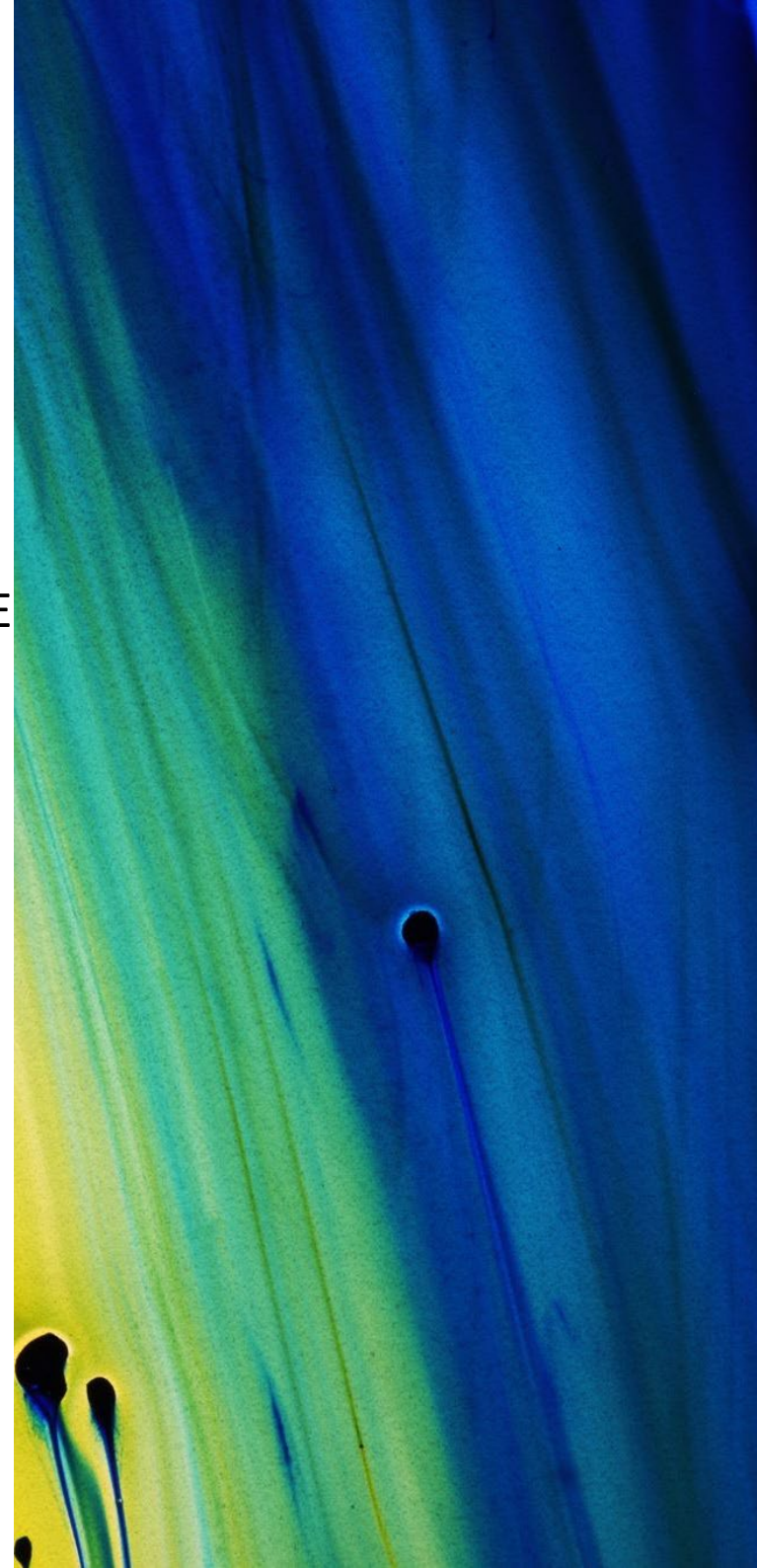
Salles

Résultat : 20 000 €

Un fonctionnement lié aux subventions (trésorerie) et notamment au FSE et à de l'auto-financement

LE CONSEIL D'ADMINISTRATION

- Co présidentes :
 - Mme Rahamatou ALI M'ZE
 - Mme Sylvie BROS
- Secrétaire – Comptable
 - Mme Isabelle BOUAT



LES PERSPECTIVES DE DEVELOPPEMENT EN 2023

GRAND MONTAUBAN :

- Mise en place des Créations Fertiles avec Tarn-et-Garonne Arts et Culture (Compagnie MMCC) : Sensibilisation et création d'une chorégraphie (représentation le samedi 27 mai à Coutures). Plusieurs associations participent avec Bouger : Comité Départemental Handisport et Sport Adapté, AFTRAM, AMAR, Maison Relais, les Restaurants du cœur et le Gréta (jeunes déscolarisés).
- En fonction des résultats de l'AAP à projet de la carsat, nous pourrions intervenir à Bressols et Montbeton.

MOISSAC :

- Présentation de nos actions et accueil 1 fois par mois au Sarlac, Maison France Services.
- 1 groupe d'enfants en situation de surpoids, obésité (en fonction des résultats de l'AAP de la sécurité sociale)
- Poursuite des actions développées durant l'été avec des interventions durant toutes les après-midis des vacances scolaires.
- Développement des stages sportifs avec les clubs du territoire.
- Echanges avec les établissements scolaires

TARN-ET-GARONNE :

- Groupes sur la levée des freins : 1 groupe sur chaque site
- "Ecoles des sports" pour les enfants en situation de précarité : les mercredis après-midi (possibilité de réaliser les séances à la salle de Bouger mais aussi en bas des immeubles)
- Nous sommes en cours d'échanges avec le CLS Pays Midi-Quercy pour deux cycles de 12 séances auprès des personnes en situation de précarité (CCAS de Caussade et Caritas à Saint Antonin).

AUTRE(S) :

- Nous avons fait une demande pour obtenir des places pour la coupe du monde de Rugby.
- Participer aux actions de sensibilisation des Maisons Sport Santé du Territoire
- Améliorer notre communication
- Recrutement d'un APA, d'un médiateur et augmentation du nombre d'une personne sur l'accompagnement socio-professionnel

MERCI

